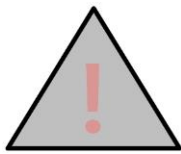




대한뇌신경마취학회

Korean Society of Neuroscience in Anesthesiology and Critical Care

코로나19(COVID-19) 예방을 위한 대응 및 참석자 방역지침



대한뇌신경마취학회에서는 현 코로나-19의 상황에 맞추어 방역지침을 준수하며 확산방지 및 참가자의 안전을 최우선 고려하여 아래와 같은 방역 지침을 시행하고자 합니다. 평소 학술대회 보다 많은 불편이 예상되나 안전한 학술대회 개최를 위해 회원 여러분의 적극적인 협조와 양해 부탁드립니다.

[학술대회 당일 기준 14일 이내(본인, 동거인 포함)]

참석 자제 요청



발열이나 호흡기증상
(기침, 인후통, 호흡곤란 및
폐렴유발증세 등)
이 나타난 회원



최근 해외를 다녀오거나
호흡기 질환자와 접촉이
있으셨던 회원



자가 격리중이신 회원

유증상자나 접촉자, 자가 격리자는 학술대회 참석을 자제 부탁드립니다.

학회장 내코로나19 행동수칙



마스크 착용
필수



입장 시
체온 측정 필수



비치 된 손 소독제로
소독 후 입장



기침이나 재채기할 때
옷소매로 입과 코 가리기

1. 마스크 착용 필수

모든 참석자들은 코로나19의 확산 및 감염 방지를 위해 참석 시 행사장 내에서 마스크를 필히 착용하여 주시기 바랍니다.

2. 코로나19 관련 방문 이력 확인

- 행사장에서 개인 문진표 및 참석확인 등 개별 체크 접수 바랍니다.
- > 해외 방문 이력이 있는 분
- > 확진 환자와 접촉 문자를 받으신 분
- > 코로나19 확진자가 발행한 장소를 방문한 분

3. 코로나-19(COVID-19) 자가 문진표 접수

- QR코드로 온라인 접속 하시어 접수 바랍니다.
- > 행사 당일 or 하루 전 접수 바랍니다.



바로가기 URL:

https://docs.google.com/forms/d/152156LuiuuAGytnprlxibKoqwCzak9ptInvt8BK4FQ/viewform?edit_requested=true

- 현장에서 문진표를 기재 하시어 접수가 가능하나 당일 혼잡 및 다수가 밀집하는 상황을 최대한 방지하기 위해 꼭 행사 전 온라인 사전 접수 바랍니다.

4. 발열이 동반 된 호흡기 증상이 있으신 분[37.5C 이상 입장 불가]

행사장 입장 시 체온 측정을 하며 위험지역 방문여부, 14일 이내 의심증상 발생여부 등 체크
최근 14일 이내에 새로 발생한 발열 37.5C 또는 호흡기 증상(기침, 숨가쁨, 인후통 등), 오한, 근육
통, 두통, 후각.미각 손실 또는 폐렴이 있는 경우 입장이 불가 합니다.

5. 코로나19 참석 체크리스트

의협평점 결과보고 및 코로나19 참석 체크리스트 작성을 위해 반드시 출,퇴근 시 등록데스크에서
명찰에 있는 바코드 체크 바랍니다. [대리출석 불가, 반드시 본인만 체크가 가능합니다.]

6. 등록접수[현장등록 접수 불가]

- 행사 당일 혼잡 및 밀접거리제한, 사전 참석자 정보 파악을 위해 **현장등록이 불가 합니다. 반드시 사전등록 접수 바랍니다.**

- 최대 수용이 인원이 초과가 되면 사전등록 접수가 조기 마감 될 수 있으니 양해 바랍니다.

7. 학술대회 당일 출입 안내

- 행사장 내에서는 마스크 착용이 필수이며 체온 및 자가증상 체크, 참석확인 바코드 체크(본인)가 완료(이상없음) 된 참석자만 출입이 가능 합니다.

8. 학술대회 당일 운영 안내

- 발열체크 및 문진표 확인이 완료 된 참석자는 명찰에 **"확인완료" 스티커**를 부착 해 드립니다.

- 모든 참석자는 명찰을 이용해 반드시 **출,퇴근 바코드 체크**를 하셔야 합니다.

- 학회에서 **개별 방역물품을 제공** 드립니다.

→개별적으로 이용 하실 수 있는 마스크, 가림막, 다과, 생수를 제공 드립니다.

- 강의장 내 좌석은 고정석으로 운영 됩니다. (가림막 개별 성명 표기)

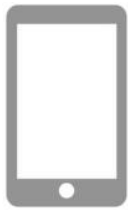
- 강의 시간 내 질의응답은 마이크 사용 자제를 위해 실시간 **온라인 Q&A** 로 진행 됩니다.



행사장 출입 및 등록데스크 방역지침

- 행사장 내에서는 반드시 마스크를 착용 해 주세요.

1. 모바일을 이용하여 코로나-19
자가 문진표를 접수 해 주세요.



2. 유성호텔 8층 출입 후
열화상 카메라 체크를 합니다.



명찰 및 방역 Kit 수령 / 출석 바코드

사전등록



개별 체온 체크 및 문진표 확인



참가자 간 1M 간격을 유지 합니다.

3. 참석자 간 1M 간격을
유지하며 등록접수를 합니다.

1. 현장스텝이 대기 시간동안 개별 체온 및 문진표 접수를 확인 합니다. (이상 참가자는 별도 장소에서 대기를 합니다.)
2. 성명을 말씀 주시고 명찰, 초록집을 받습니다.
3. 이상이 없는 참가자는 명찰에 확인완료 스티커 부착
4. 받은신 명찰 바코드로 출석 체크를 합니다.[+퇴근 시]
5. 개별 방역키트를 받습니다.
- 마스크, 가림막. 다과, 생수를 제공 드립니다.



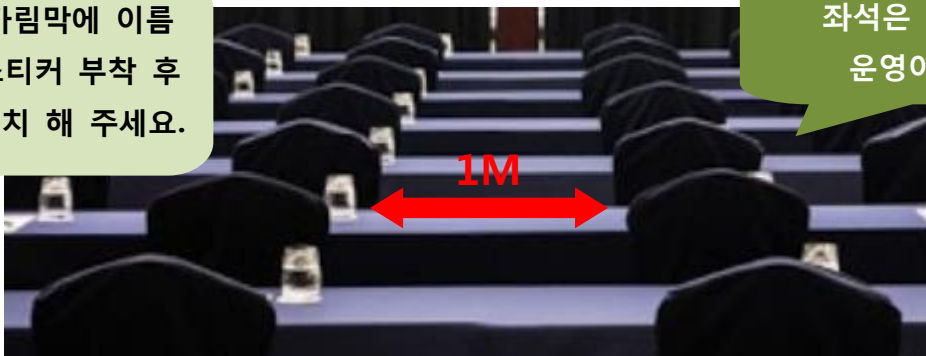
접수 완료 후 이동



강의장 내부 방역지침

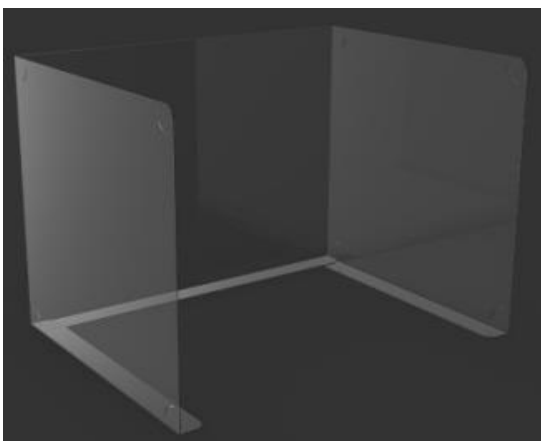
- 강의장은 **"확인완료"** 스티커가 부착 된 참석자만 입장 하실 수 있습니다.
- 출입 시 반드시 **마스크를 착용** 해 주세요
 - 장시간 참석으로 답답하시더라도 학회장 내 에서는 반드시 마스크 착용을 부탁드립니다.
- 한 테이블 당 2명씩 1M 간격으로 배치가 됩니다.

가림막에 이름 스티커 부착 후 설치 해 주세요.



좌석은 고정식으로 운영이 됩니다.

- 강의장 내 좌석은 고정식으로 운영 됩니다.
 - 자리 착석 후 지급 해 드린 가림막에 이름 스티커를 부착 하시어 책상에 배치 해 주세요.



[개인위생수칙]

1. 손을 자주 씻기
흐르는 물에 30초 이상 손바닥, 손등 밑 등을 비누로 꼼꼼하게 씻습니다.
2. 마스크 착용하기
외출이나 집단 활동을 할 때 마스크를 꼭 착용합니다.
3. 기침할 땐 옷소매로 가리고 합니다.

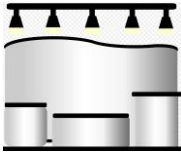
(이름: 김 한 진)

- Q&A는 온라인으로 실시간 진행 됩니다. 아래 QR코드로 접속 하시어 접수 바랍니다.
 - QR코드는 초록집 및 행사장 내 배너에서도 확인 하실 수 있습니다.
 - 질의용 마이크를 사용하지 않습니다.



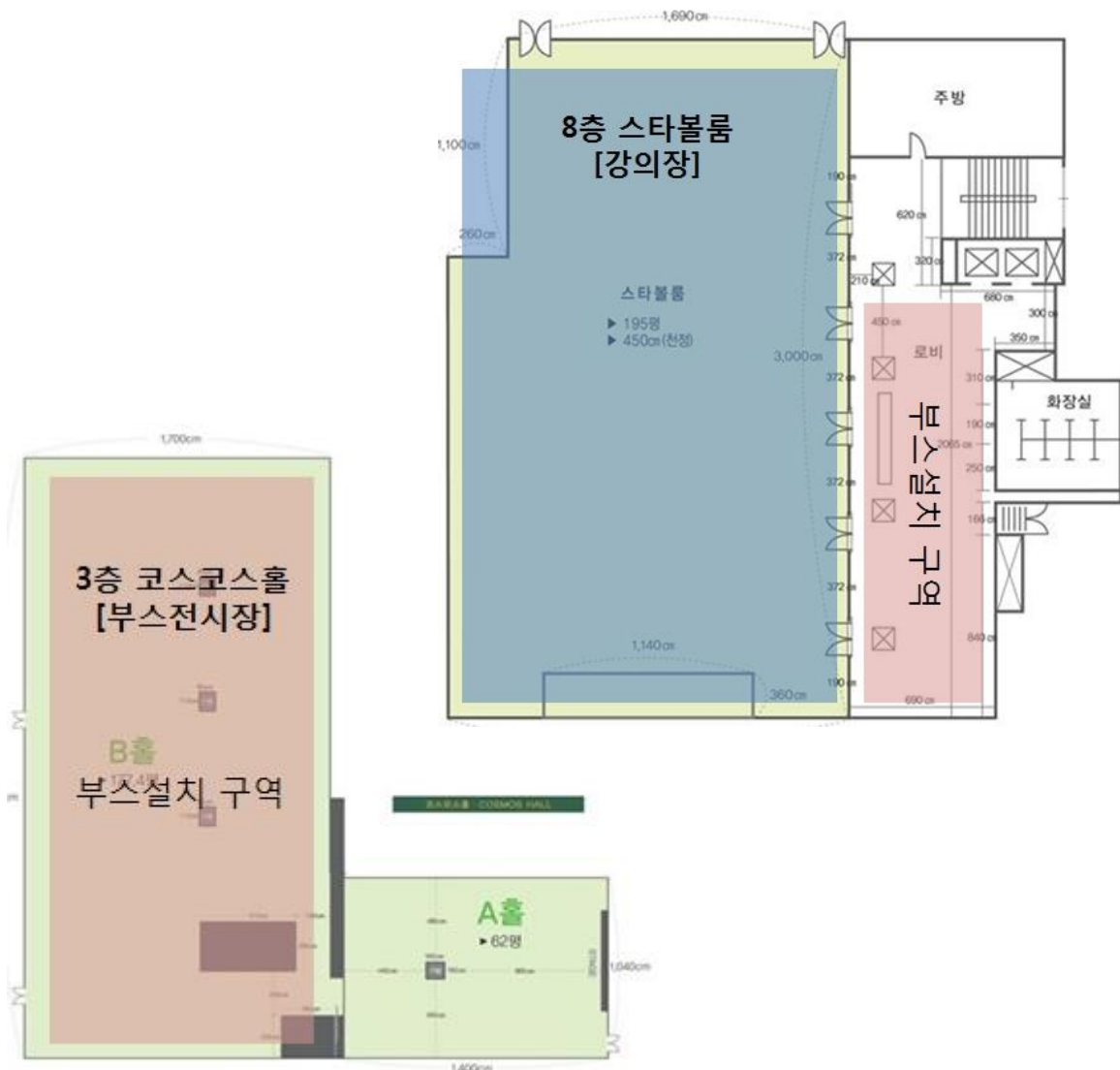
바로가기 URL:

https://docs.google.com/forms/d/1BiLugwkd9F5pj-IHH6Gs6w7TBMWIMxc1YBecdLXP8F8/viewform?edit_requested=true



부스전시장 방역지침

- 부스전시장은 인원 밀집을 방지하기 위해 8층 스타볼룸 로비, 3층 코스모스홀 두 곳으로 나누어 운영 됩니다.
- 전시장은 **"확인완료"** 스티커가 부착 된 참석자만 입장 하실 수 있습니다.
- 전시장 출입 시 반드시 **마스크를 착용** 해 주세요.
- 후원사 인원 참석은 최대 2명으로 제한 합니다.
 - 일부 부스는 무인부스로 운영 될 수 있습니다.
- 대면 홍보 및 방명록 작성은 가급적 자제 운영 합니다.
- 각 부스에는 반드시 손소독제와 위생 관련 안내문을 비치 합니다.
- 각 부스는 가로 3M x 세로 2M 크기이며 부스 당 간격 거리는 1.5M로 배치 합니다.





기타 운영 및 지침사항

2020년 제27회 대한뇌신경마취학회 정기학술대회의 성공적인 개최와 참석 하시는 모든 회원님들의 안전을 위해 적극적인 협조와 양해 부탁드립니다.

- 코로나19 관련 사항으로 불가피하게 참석이 불가하신 회원님들은 행사 전 사무국으로 관련 메일을 주시면(daonics@naver.com) 등록비 환불처리 도움을 드리겠습니다.
- 점심식사는 강의장 내 가림막이 설치 된 고정석에 진행 됩니다.
- 공동으로 이용하는 다과와 커피는 제공되지 않습니다.
 - 방역키트에 각 개별로 다과와 캔커피, 생수를 제공 드립니다.
- 장시간 참석으로 답답하시더라도 학회장 내 에서는 반드시 마스크 착용을 부탁드립니다.
- 학회장 출입부터 등록접수까지 일정시간 소요가 예상 됩니다. 다소 대기 시간이 발생 되더라도 양해 부탁드립니다.
- 학회장 내에서는 가급적 마주보는 대화나 집적 접촉을 자제 해 주시고 1M 간격을 유지해 주시길 부탁드립니다.
- 학회장 곳곳에 손소독제를 비치 합니다. 다수가 이용하는 곳을 만지거나 일정 시간이 되면 반드시 손소독제를 이용하시어 개인 위생 관리 부탁드립니다.
- 행사장 내 모든 운영 스텝은 마스크, 장갑, 페이스실드를 착용 합니다.

다시한번 회원님들의 적극적인 협조와 양해 부탁드립니다. 행사 관련 궁금하신 내용은 아래 사무국으로 메일 또는 유선 연락 주시면 상세 답변 드리겠습니다.

감사합니다.

대한뇌신경마취학회 사무국

담당: 한민수 차장

경기도 김포시 김포한강1로 240, 블루동 403호

E daonics@naver.com T 031-981-2764 F 031-981-2765 M 010-5317-2735

